

## VIII-ма Годишна изложба на студентите по архитектура Арх&УрБаН „Модерност и устойчивост“

23 май–7 юни, 2018

Коридорното пространство на VII ет., 2-ри корпус на НБУ/Галерия „Коридора“

**Организатор:** департамент „Архитектура“

**Ръководител:** д-р арх. Миряна Йорданова-Петрова, доц. д-р арх. Георги Георгиев,

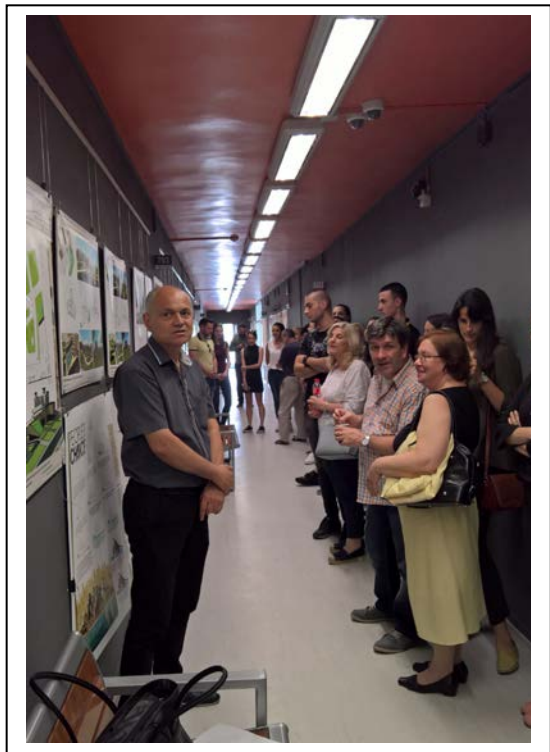
**Екип:** Доц. д-р арх. Георги Георгиев, проф. д-р арх. К. Бояджиев, проф. д-р арх. П. Столаров, доц. д-р ланд.арх. Веляна Найденова, гл. ас. д-р арх. Весела Попова, гл. ас. д-р арх. Климент Иванов, арх. Петър Петров, докторант

**Участници:** Студенти от II-VI курс, дипломанти и алумни на МП „Архитектура“, Деп. „Архитектура“ - Ала ал Мала, Александра Петкова, Александрина Стойкова, Али Халил, Амер Баруди, Ангел Грънчаров, Анета Манолова, Антония Христова, Атанас Киризиев, Денис Чолаков, Елица Тодорова, Ирен Станикина, Кирил Кирилов, Лили Аткова, Любомир Кошев, Милена Никова, Надежда Ангелова, Нина Сергиева, Петко Георгиев, Стефани Йовева, Яна Дзаннато, арх. Ивета Мигарова, арх. Митко Аврамов.

*Годишните изложби на Департамент „Архитектура“ на Нов български университет представят архитектурни и градоустройствени проекти на сгради и публични пространства, устройствени проекти на връзката на градската и природната среда, проекти за опазване на сгради и пространства културни ценности. Годишните изложби са архитектурният форум, на който се представят творческите резултати и предизвикателства пред бъдещите архитекти, а също така резултатите от обучението по архитектура в Нов български университет и участия на студенти в международни архитектурни конкурси.*



Осмото издание на Арх&УрБаН през настоящата 2018 е поредната ярка изјава на бъдещите и дипломираните през последната година архитекти. Пред публиката бяха изложени проекти – чертежи, перспективи, ескизи, визуализации, зад които стои огромен труд, безсънни нощи и много, много творчески съмнения.

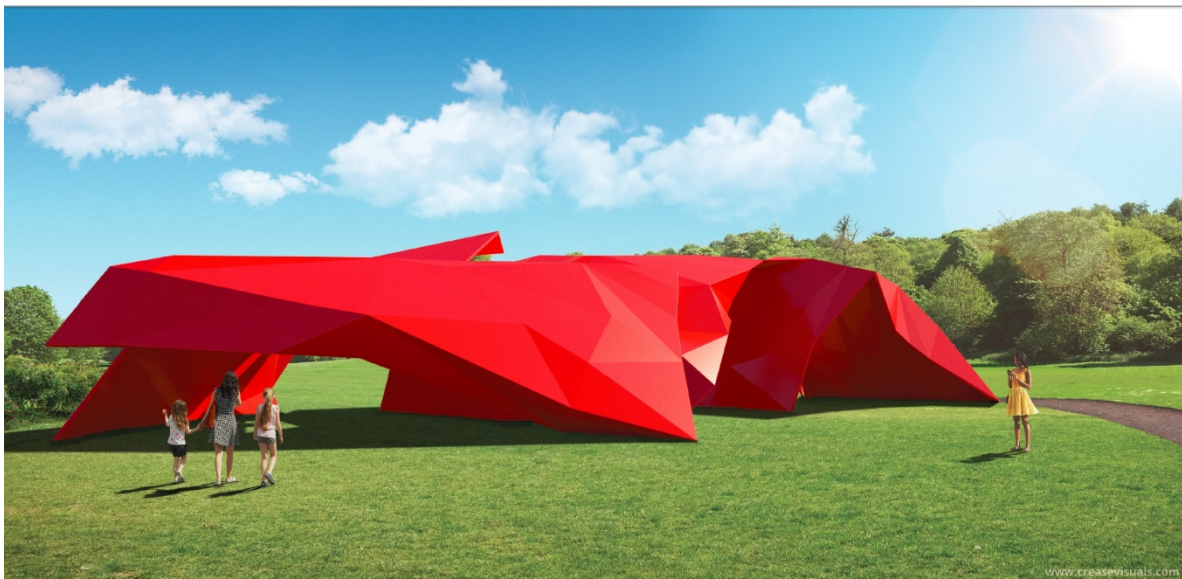






Кои са основните теми, които вълнуват младите творци, къде са основните предизвикателства, към които те се отправят съвсем съзнателно?

*Търсене на модерната форма с чиста линия, която взаимодейства по най-експресивен и вълнуващ начин с околната природна или градска среда. Илюстрация на тези търсения са проектите за ваканционно селище, за бизнеспарк, за детска градина или Маги център.*











*Активно и респектиращо вписване в природната среда*







*Реконструкция на сгради и пространства, културни ценности и вписване на нови архитектурни решения в съществуваща градска среда. Това е тема, която все повече ще бъде обект на творчески интерпретации, особено в контекста на запазването на идентичността на съвременните градове.*





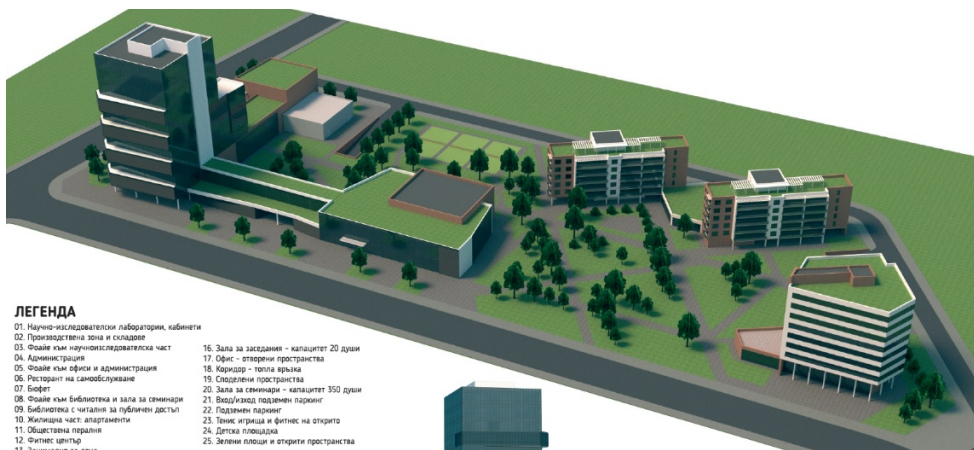
*Нови форми на жилищно застрояване и смарт интериори. Повишаването на качеството на живот на съвременния човек започва от жилището и интериора. Конкуренцията е огромна, но търсенията са изключително успешни.*







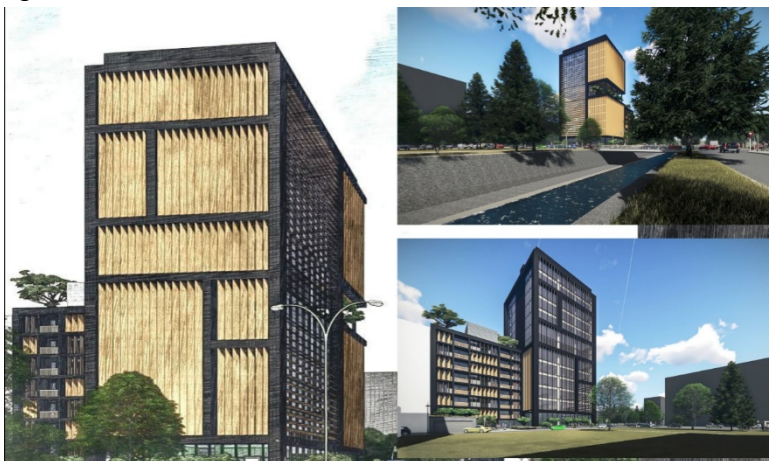
Създаване на многофункционални територии за високотехнологични производства, бизнес, научно-изследователска дейност и образование, живеене, спорт, рекреация. Новото съдържание и качество на живот в тези зони за работа, образование и живеене в съвременните градове имат особено значение и предоставят възможности за пълноценна реализация, елиминиране на продължителните пътувания до работното място или до детски заведения, пълно обслужване в непосредствена близост, освобождаване на свободно време за спорт и рекреация на младите хора и семействата им. Създадени в паркова обстановка, те предоставят екологична и естетическа среда за живеещите и работещите, влияят благоприятно и върху околната съществуваща градска среда, изграждайки пространствени и функционални връзки с нея. В проектите на студентите могат да се видят решения както по по-умерени в обемно-пространствено отношение, така и такива с високи сгради с нулеви вредни емисии, които освобождават максимално терена и го предоставят за устройване на паркова среда.

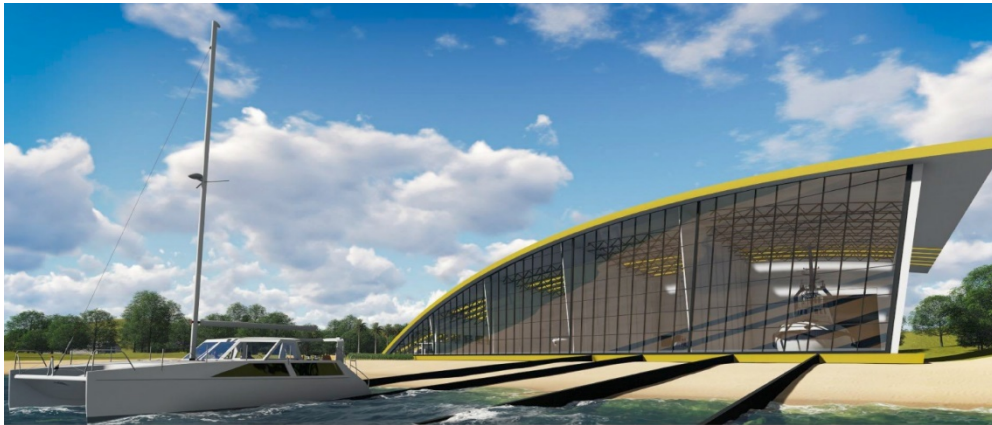
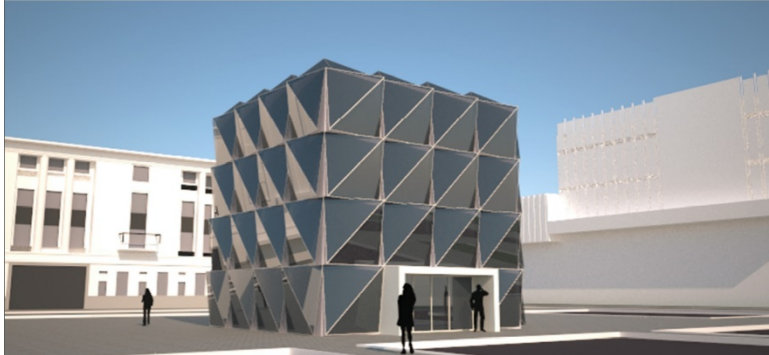






*Жанрово развитие и обогатяване на архитектурните форми. училища, административни и сгради със смесени функции, ваканционни селища, жилищни сгради, центрове за извънболнична помощ, детски градини, изложбени центрове, технологични паркове, ботаническа градина, индустриални сгради, завод за плавателни съдове и мн. др.*



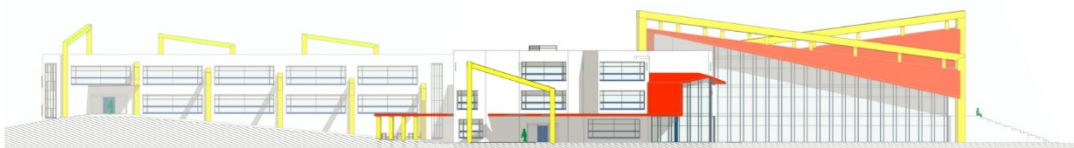








Фасада юг М 1:250



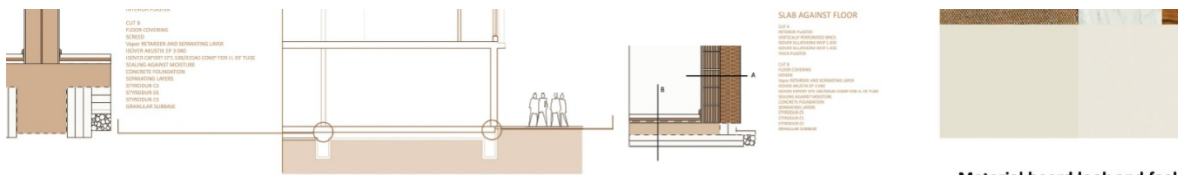
Фасада север М 1:250







Участия в национални и международни конкурси. В Годишната изложба бе представена е една много малка част от многобройните участия на студенти в архитектурни конкурси, които те следят. В студентския конкурс за подобряване на външния вид на функциониращи тръби за пренос на топлинна енергия, собственост на Топлофикация София ЕАД и създаване на архитектурно-художествен проект за нов облик на тръбната инсталация – първо място печели Кирил Кирилов и второ място Любомир Кошев, студенти от МП „Архитектура“ на НБУ. Амер Баруди и Ала ал Мала, също студенти от МП „Архитектура“ на НБУ в конкурса на ISOVER - MULTICOMFORT HOUSE STUDENTS CONTEST 2018 - MIXED-USE SUSTAINABLE DEVELOPMENT IN DUBAI, спечелиха избора на публиката с един много обмислен и впечатляващ проект, а проектът им за Дамаск е сред малката селекция на конкурса.

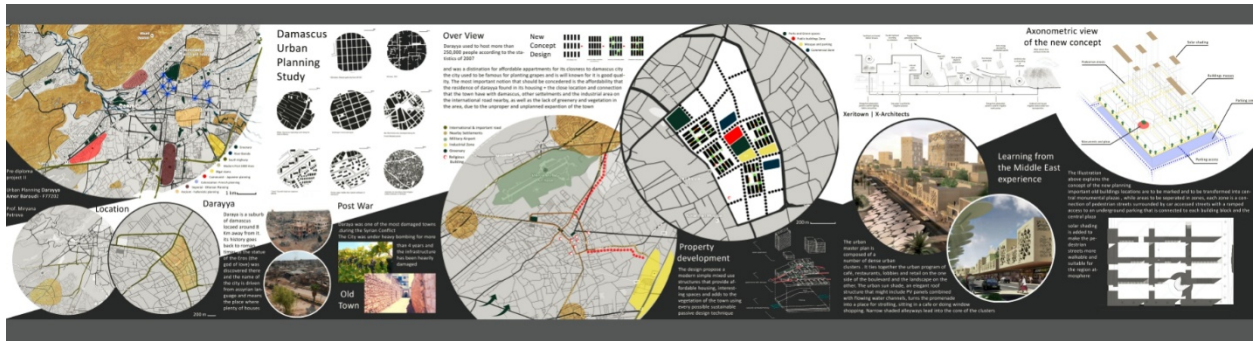


Products of ISOVER where used all around the buildings to make sure we have a multi-comfort structure that is healthy, livable and convenient

Material board look and feel - the interior environment that are aiming for







Събитието се реализира с подкрепата на Фонд „Учебни програми“ на Магистърски факултет на Нов български университет.

Д-р арх. Миряна Йорданова-Петрова